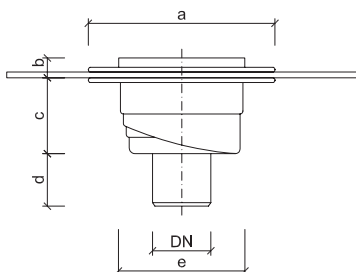


Balkónové vpusti podlahové TOPWET TWBP

ZÁKLADNÍ INFORMACE

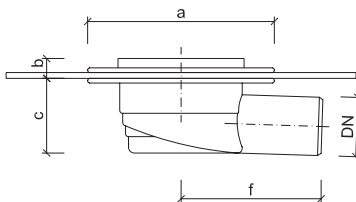
určení	odvodnění interiérů
integrováná manžeta izolace	BIT – modifikovaný asfaltový pás SBS, PVC – fólie na bázi mPVC, TPO – termoplastický (flexibilní) polyolefin, EPDM – fólie ze syntetického kaučuku, PE – polyethylenová fólie, STE – manžeta pro napojení stěrkové hydroizolace
barva	TWBP 50 S – černá, oranžová, bílá; TWBP 50 V – oranžová, bílá
třída zatížení	K3 – 300 kg
certifikace	dle ČSN EN 1253
výrobce	TOPWET s.r.o., náměstí Viléma Mrštíka 62, 664 81 Ostrovačice, Česká republika

TECHNICKÉ PARAMETRY



Svislá balkónová vpust podlahová

Typ	DN	Rozměry [mm]				
		a	b	c	d	e
TWBP 50 S *	50	160	15	65	45	104



Vodorovná balkónová vpust podlahová

Typ	DN	Rozměry [mm]			
		a	b	c	f
TWBP 50 V *	50	160	15	65	120

Balkónová podlahová vpust TOPWET s integrovanou STE manžetou pro napojení hydroizolační stěrky např. z cementových pojiv, plniv a speciálních přísad, opatřené vodotěsně vyspárouvanou keramickou dlažbou, jejíž povrch je odvodněn přes mřížku nástavce. Tuto vpust nelze použít pro jiné účely, protože neumožňuje odvodnění drenážní vrstvy ani povrchu vlastní hydroizolační vrstvy.